

MODELE	A (mm)	B (mm)
08-160	1680	2030
12-160	2120	2470
16-160	2560	2910
20-160	3000	3350
24-160	3440	3790
28-160	3880	4230
32-160	4320	4670

DRUM FILTER OPERATING BY GRAVITY MAXIMUM INLET WATER SPEED: 0.8m/s MAXIMUM HEAD LOSS: 100mm DISTANCE FOR MAINTENANCE: 600mm all around the machine	FILTRE FONCTIONNANT PAR GRAVITE VITESSE D'ENTREE D'EAU MAXI: 0.8m/s PERTE EN CHARGE MAXI: 100mm MAINTENANCE: Prévoir 600mm tout autour du filtre
--	---

FILTRE 160 CUVE 160 TANK FILTER

Echelle / Scale
1:20

Page
1/2

Format
A3

FAIVRE ETS
7 Rue de l'Industrie
25110 Baume-Les-Dames

Tel : +333.81.84.01.32 / Fax: +333.81.84.16.15
Mail: info@faivre.fr

Ref. **FT16000C**

Révision **E**

Créé par : AD
Le 10/12/2015

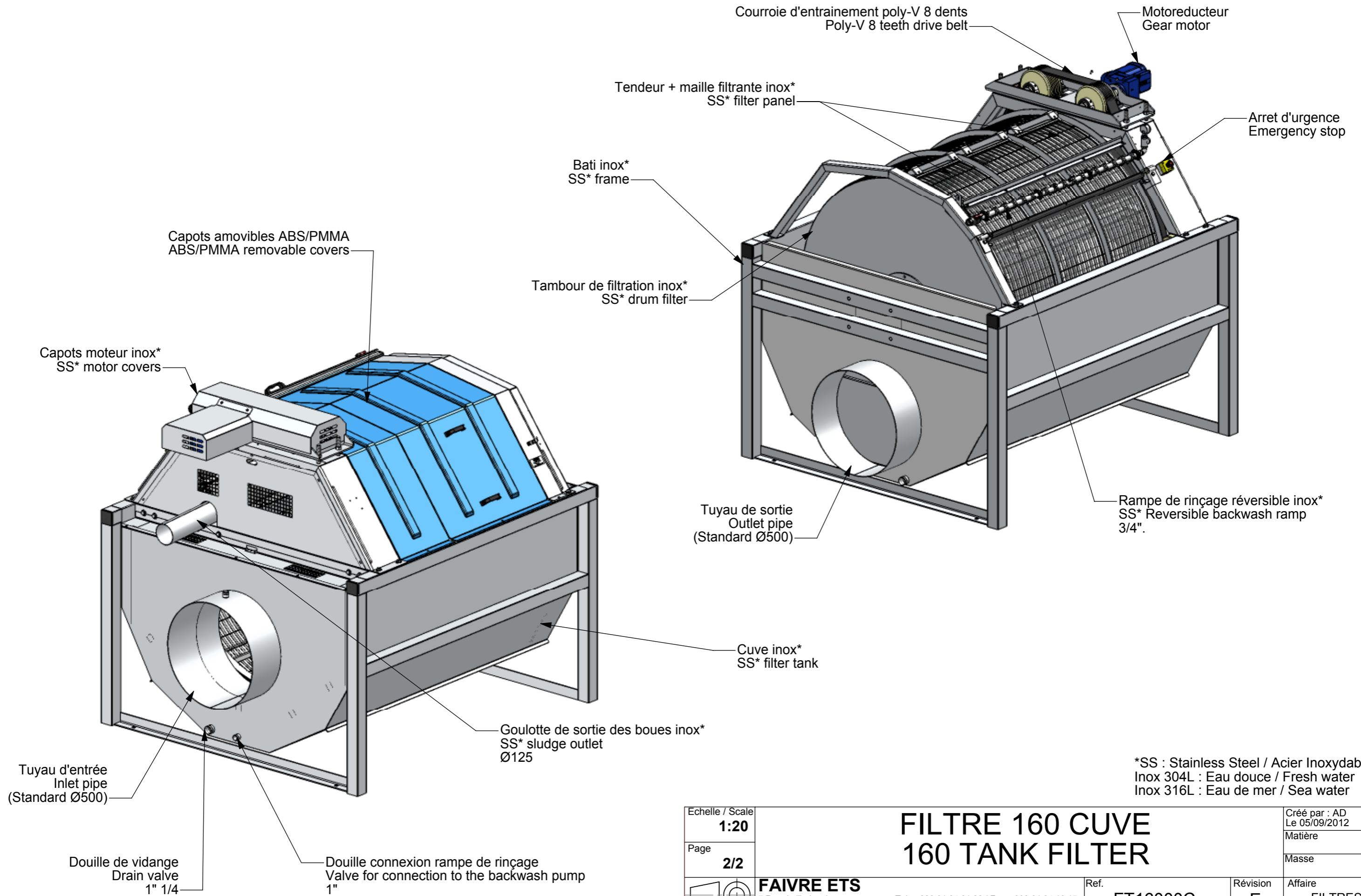
Matière

Masse

Affaire **FILTRES**

Client

NON CONTRACTUAL PLAN AMENDMENTS OF TECHNICAL DATA AS WELL AS OF MEASUREMENTS AND WEIGHTS SPECIFIED IN THIS DRAWING ARE RESERVED.
PLAN NON CONTRACTUEL. LES COTES SONT DONNEES A TITRE INDICATIF, LA SOCIETE SE RESERVANT LE DROIT A TOUTE MODIFICATION EVENTUELLE.



*SS : Stainless Steel / Acier Inoxydable
 Inox 304L : Eau douce / Fresh water
 Inox 316L : Eau de mer / Sea water

Echelle / Scale 1:20	FILTRE 160 CUVE 160 TANK FILTER			Créé par : AD Le 05/09/2012
Page 2/2				Matière
 FAIVRE ETS 7 Rue de l'Industrie 25110 Baume-Les-Dames	Ref. FT16000C	Révision E	Affaire FILTRES	
	Tel : +333.81.84.01.32 / Fax: +333.81.84.16.15 Mail: info@faivre.fr		Client	
	Format A3			

NON CONTRACTUAL PLAN. AMENDMENTS OF TECHNICAL DATA AS WELL AS OF MEASUREMENTS AND WEIGHTS SPECIFIED IN THIS DRAWING ARE RESERVED.
 PLAN NON CONTRACTUEL. LES COTES SONT DONNEES A TITRE INDICATIF, LA SOCIETE SE RESERVANT LE DROIT A TOUTE MODIFICATION EVENTUELLE.