

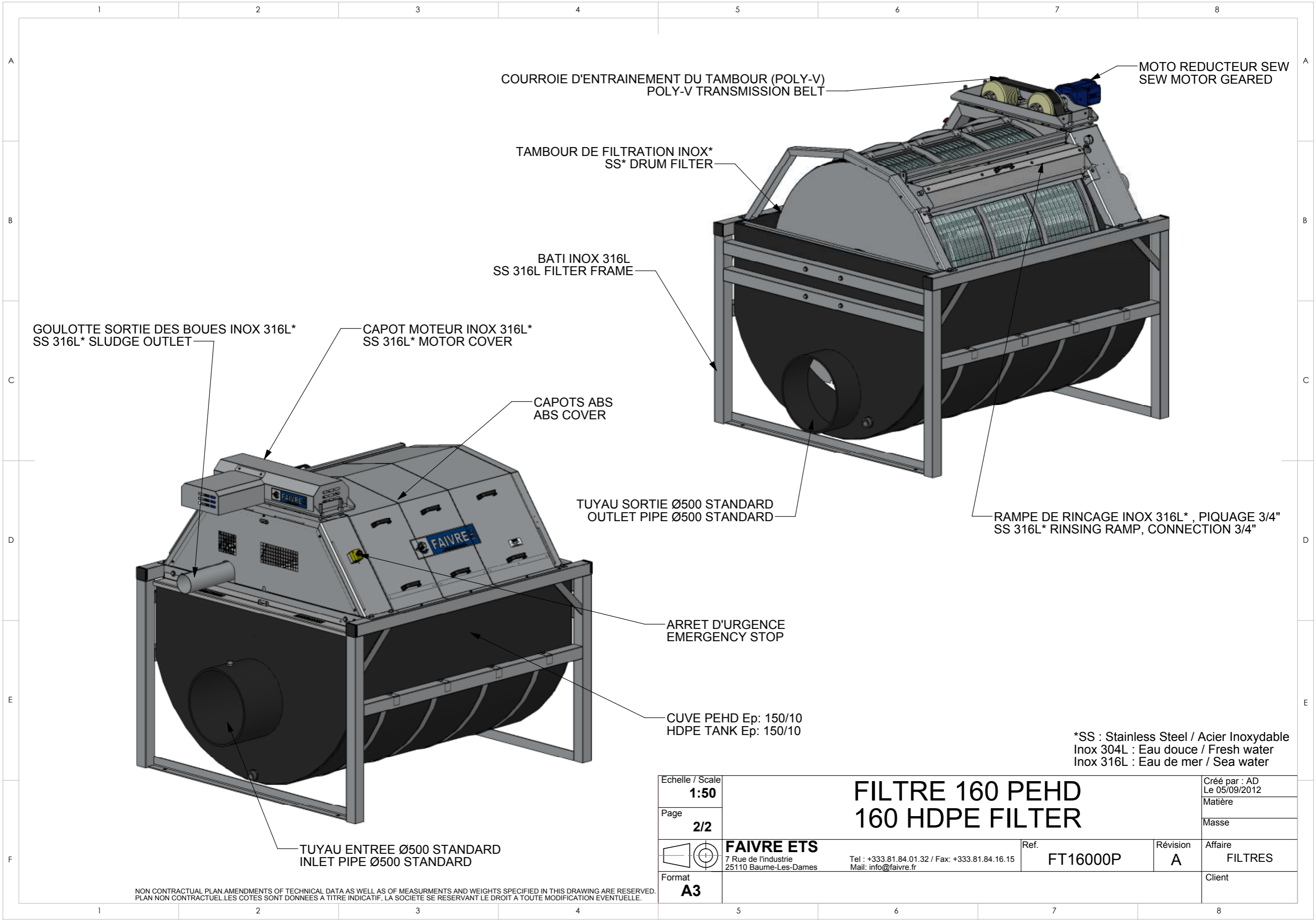
MODELE	A (mm)	B (mm)
08-160	1650	2030
12-160	2090	2470
16-160	2530	2910
20-160	2970	3350
24-160	3410	3790
28-160	3850	4230
32-160	4290	4670

DRUM FILTER OPERATING BY GRAVITY
MAXIMUM INLET WATER SPEED : 0.8m/s
MAXIMUM HEAD LOSS 100mm
DISTANCE FOR MAINTENANCE : 600mm all around the machine

FILTRE FONCTIONNANT PAR GRAVITE
VITESSE D'EAU MAXI. : 0.8m/s
PERTE EN CHARGE MAXI. : 100mm
MAINTENANCE : Prévoir 600mm autour du filtre

NON CONTRACTUAL PLAN AMENDMENTS OF TECHNICAL DATA AS WELL AS OF MEASUREMENTS AND WEIGHTS SPECIFIED IN THIS DRAWING ARE RESERVED.
 PLAN NON CONTRACTUEL. LES COTES SONT DONNEES A TITRE INDICATIF, LA SOCIETE SE RESERVANT LE DROIT A TOUTE MODIFICATION EVENTUELLE.

Echelle / Scale 1:50	FILTRE 160 PEHD 160 HDPE FILTER		Créé par : AD Le 05/09/2012
Page 1/2			Matière
Format A3	FAIVRE ETS 7 Rue de l'Industrie 25110 Baume-Les-Dames Tel : +333.81.84.01.32 / Fax: +333.81.84.16.15 Mail: info@faivre.fr	Ref. FT16000P	Masse
		Révision A	Affaire FILTRES
		Client	



COURROIE D'ENTRAINEMENT DU TAMBOUR (POLY-V)
POLY-V TRANSMISSION BELT

MOTO REDUCTEUR SEW
SEW MOTOR GEARED

TAMBOUR DE FILTRATION INOX*
SS* DRUM FILTER

BATI INOX 316L
SS 316L FILTER FRAME

GOULOTTE SORTIE DES BOUES INOX 316L*
SS 316L* SLUDGE OUTLET

CAPOT MOTEUR INOX 316L*
SS 316L* MOTOR COVER

CAPOTS ABS
ABS COVER

TUYAU SORTIE Ø500 STANDARD
OUTLET PIPE Ø500 STANDARD

RAMPE DE RINCAGE INOX 316L* , PIQUAGE 3/4"
SS 316L* RINSING RAMP, CONNECTION 3/4"

ARRET D'URGENCE
EMERGENCY STOP

CUVE PEHD Ep: 150/10
HDPE TANK Ep: 150/10

TUYAU ENTREE Ø500 STANDARD
INLET PIPE Ø500 STANDARD

*SS : Stainless Steel / Acier Inoxydable
Inox 304L : Eau douce / Fresh water
Inox 316L : Eau de mer / Sea water

Echelle / Scale
1:50

Page
2/2

Format
A3

FILTRE 160 PEHD 160 HDPE FILTER

FAIVRE ETS
7 Rue de l'Industrie
25110 Baume-Les-Dames

Tel : +333.81.84.01.32 / Fax: +333.81.84.16.15
Mail: info@faivre.fr

Ref.
FT16000P

Révision
A

Créé par : AD
Le 05/09/2012

Matière

Masse

Affaire
FILTRES

Client

NON CONTRACTUAL PLAN AMENDMENTS OF TECHNICAL DATA AS WELL AS OF MEASUREMENTS AND WEIGHTS SPECIFIED IN THIS DRAWING ARE RESERVED.
PLAN NON CONTRACTUEL. LES COTES SONT DONNEES A TITRE INDICATIF, LA SOCIETE SE RESERVANT LE DROIT A TOUTE MODIFICATION EVENTUELLE.

*: 316L standard, duplex 2205 on option.