

MODELE	A (mm)	B (mm)
08-160	1650	2030
12-160	2090	2470
16-160	2530	2910
20-160	2970	3350
24-160	3410	3790
28-160	3850	4230
32-160	4290	4670

**DRUM FILTER OPERATING BY GRAVITY**  
**MAXIMUM INLET WATER SPEED : 0.8m/s**  
**MAXIMUM HEAD LOSS 100mm**  
**DISTANCE FOR MAINTENANCE : 600mm all around the machine**

**FILTRE FONCTIONNANT PAR GRAVITE**  
**VITESSE D'EAU MAXI. : 0.8m/s**  
**PERTE EN CHARGE MAXI. : 100mm**  
**MAINTENANCE : Prévoir 600mm autour du filtre**

Echelle / Scale  
**1:50**  
 Page  
**1/2**  
 Format  
**A3**

**FAIVRE ETS**  
 7 Rue de l'Industrie  
 25110 Baume-Les-Dames

Tel : +333.81.84.01.32 / Fax: +333.81.84.16.15  
 Mail: info@faivre.fr

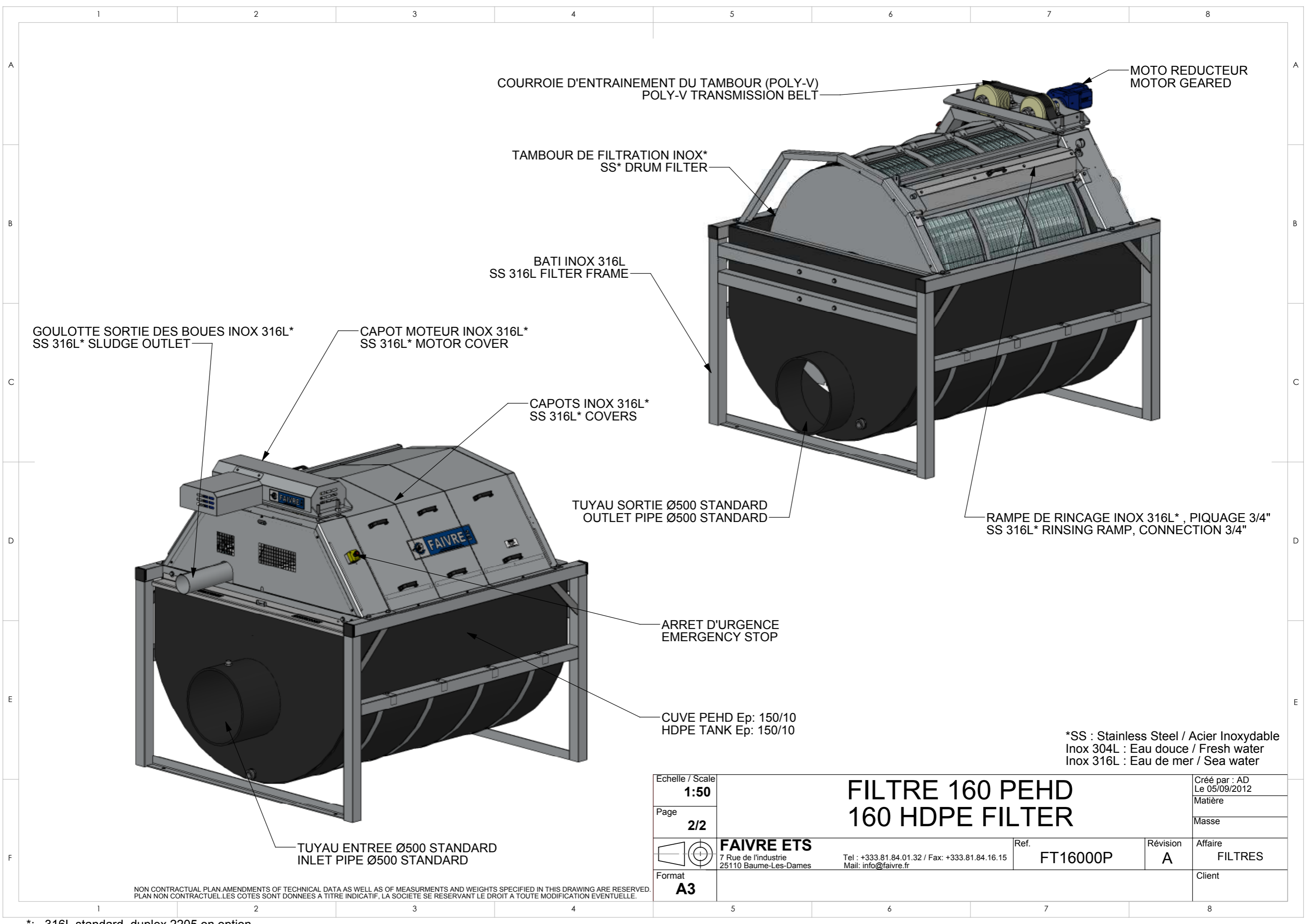
# FILTRE 160 PEHD 160 HDPE FILTER

Ref. **FT16000P**

Révision **A**

Créé par : AD  
 Le 05/09/2012  
 Matière  
 Masse  
 Affaire **FILTRES**  
 Client

NON CONTRACTUAL PLAN AMENDMENTS OF TECHNICAL DATA AS WELL AS OF MEASUREMENTS AND WEIGHTS SPECIFIED IN THIS DRAWING ARE RESERVED.  
 PLAN NON CONTRACTUEL. LES COTES SONT DONNEES A TITRE INDICATIF, LA SOCIETE SE RESERVANT LE DROIT A TOUTE MODIFICATION EVENTUELLE.



COURROIE D'ENTRAINEMENT DU TAMBOUR (POLY-V)  
POLY-V TRANSMISSION BELT

MOTO REDUCTEUR  
MOTOR GEARED

TAMBOUR DE FILTRATION INOX\*  
SS\* DRUM FILTER

BATI INOX 316L  
SS 316L FILTER FRAME

GOULOTTE SORTIE DES BOUES INOX 316L\*  
SS 316L\* SLUDGE OUTLET

CAPOT MOTEUR INOX 316L\*  
SS 316L\* MOTOR COVER

CAPOTS INOX 316L\*  
SS 316L\* COVERS

TUYAU SORTIE Ø500 STANDARD  
OUTLET PIPE Ø500 STANDARD

RAMPE DE RINCAGE INOX 316L\* , PIQUAGE 3/4"  
SS 316L\* RINSING RAMP, CONNECTION 3/4"

ARRET D'URGENCE  
EMERGENCY STOP

CUVE PEHD Ep: 150/10  
HDPE TANK Ep: 150/10

TUYAU ENTREE Ø500 STANDARD  
INLET PIPE Ø500 STANDARD

\*SS : Stainless Steel / Acier Inoxydable  
Inox 304L : Eau douce / Fresh water  
Inox 316L : Eau de mer / Sea water

Echelle / Scale <b>1:50</b>	<b>FILTRE 160 PEHD 160 HDPE FILTER</b>		Créé par : AD Le 05/09/2012
Page <b>2/2</b>			Matière
Format <b>A3</b>	<b>FAIVRE ETS</b> 7 Rue de l'Industrie 25110 Baume-Les-Dames Tel : +333.81.84.01.32 / Fax: +333.81.84.16.15 Mail: info@faivre.fr	Ref. <b>FT16000P</b>	Révision <b>A</b>
		Affaire <b>FILTRES</b>	

NON CONTRACTUAL PLAN AMENDMENTS OF TECHNICAL DATA AS WELL AS OF MEASUREMENTS AND WEIGHTS SPECIFIED IN THIS DRAWING ARE RESERVED.  
PLAN NON CONTRACTUEL. LES COTES SONT DONNEES A TITRE INDICATIF, LA SOCIETE SE RESERVANT LE DROIT A TOUTE MODIFICATION EVENTUELLE.

\*: 316L standard, duplex 2205 on option.